

# Réunions 2018

---



## L'EXPÉRIENCE DE LA RÉUSSITE ...

Un tout nouvel hôtel à Drummondville directement relié au CentrExpo Cogeco vous offre du haut de ses 12 étages une perspective panoramique unique de la Capitale du Développement et de la région du Centre-du-Québec.

Une ambiance urbaine et sophistiquée dont l'équilibre épuré facilite une expérience sensorielle mémorable pour vos invités, inspirée du style de vie new yorkais et bonifiée d'attentions répondant aux besoins du voyageur sélectif et raffiné.

<b>FORFAIT-RÉUNION</b>	<b>2</b>
<b>PLAN D'ÉTAGES</b>	<b>3</b>
<b>CAPACITÉ ET TAILLE</b>	<b>4</b>
<b>TARIFICATION</b>	<b>5</b>
<b>PAUSES-CAFÉ</b>	<b>6</b>
<b>BOÎTES-REPAS FROIDES</b>	<b>7</b>
<b>ÉQUIPEMENT AUDIO-VISUEL</b>	<b>8</b>



### **Nos coordonnées**

530 rue St-Amant  
Drummondville, Qc  
J2C 6Z3

TÉLÉPHONE : 819-474-5555

SANS FRAIS : 844-474-5550

TÉLÉCOPIE : 819-474-4555

COURRIEL : OPERATIONDRUMMOND@TIMESHOTEL.CA

**GRANDTIMESHOTEL**

## Forfait Réunion Drummondville 2018 .....96\$

Frais de service inclus, Minimum 10 personnes

### *L'expérience d'une journée de réunion réussie !*

- Salle de réunion                      Frais de salles inclus. La salle est montée à votre goût au format approprié à votre réunion.
- Mobilier de réunion                    Frais de location inclus. Tables de conférencier, lutrin, chevalets, etc.
- Équipement audio-visuel            Frais de location d'équipement en inventaire inclus. Tout ce qui est requis pour votre réunion: projecteur, tableaux à feuilles, micros sans fil, rallonge électrique avec barre d'alimentation, tableau à feuille mobile, pied de micro, connecteur Bluetooth pour sono, etc.
- Pause-Café du matin                    À l'arrivée, jus, viennoiseries et fruits frais
- Rafrâichissements                      Station d'eau, café, thé et tisane à volonté toute la journée
- Diner                                        Boissons gazeuses et eau minérale incluses pour le midi
- Délicieux Lunch Chaud et Froid en Station de notre menu Park Avenue servi sur porcelaine
- (Veuillez voir notre menu banquet pour plus d'informations)
- Pause-Café en après-midi            Biscuits chauds cuits sur place et grignotines salées

#### Valeurs ajoutées :

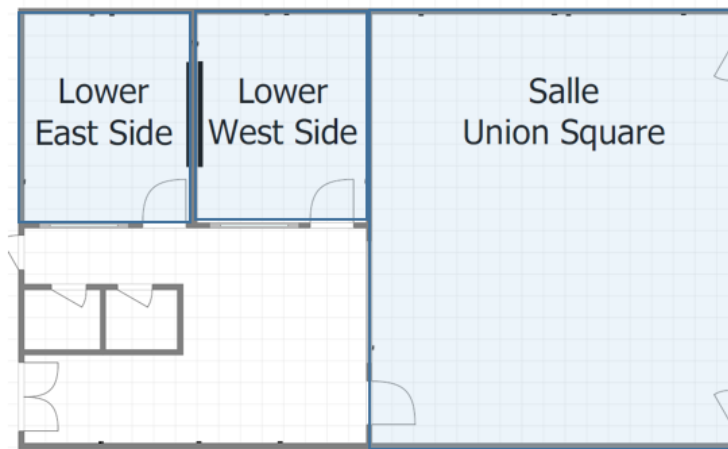
- Message de Bienvenue                À vos participants sur nos écrans-moniteurs au lobby
- Internet                                    Accès à l'internet sans fil et filaire dans toutes les salles
- Stationnement                            Gratuit avec ravitaillement pour voiture électrique
- Équipement de bureau                 Stylos & bloc-notes à l'effigie du TIMES
- Projection                                Mur avec peinture réfléchissante pour la projection (location d'écran en sus)
- Station de breuvages                    Eau, café, thé et tisane disponible au lobby
- Accès aux installations                 Piscine intérieure chauffée et salle d'exercice avant 18h



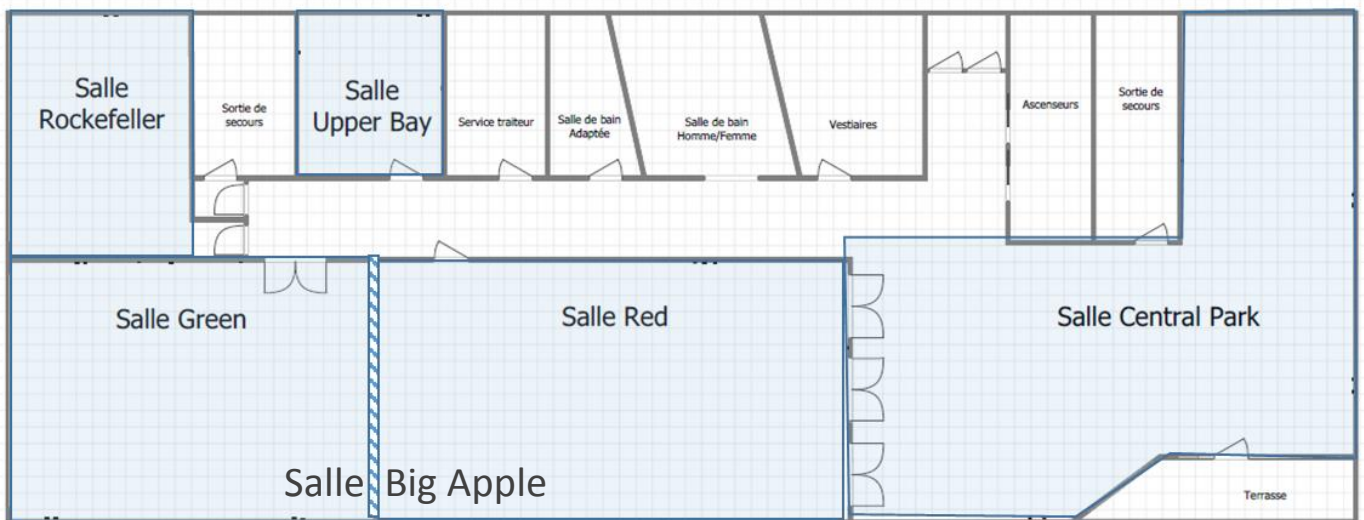
Prix indiqués par invité, par jour  
sauf indication contraire.  
Prix sujets à changement sans préavis.  
Aucun autre frais ne sera ajouté, sur nourriture et  
boissons, taxes en sus. Pour des raisons d'hygiène  
et salubrité, toute nourriture servie aux clients doit  
être jetée, si non consommée sur place.

## Plans d'Étages

### 3<sup>e</sup> étage



### 12<sup>e</sup> étage



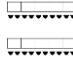
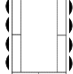
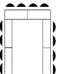
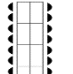




# GRANDTIMESHOTEL

## Description des salles

Nom de salles	Forme	Dimensions	Fenestration	Superficie p.c.	Obstruction	Climatisation	Internet	Prises électriques
<b>Vue panoramique au 12<sup>e</sup> étage, accessible par ascenseurs, avec vestiaire, salle de bain privée</b>								
<b>Big Apple</b>	Rectangle	26 x 87 x 14	2 murs, toiles	2350	Sans colonne	Individuelle	WiFi	Au sol/mur
<b>Red Apple</b>	Rectangle	26 x 52 x 14	1 mur, toiles	1400	Sans colonne	Individuelle	WiFi	Au sol/mur
<b>Green Apple</b>	Rectangle	26 x 35 x 14	2 murs, toiles	945	1 colonne	Individuelle	WiFi	Au sol/mur
<b>Central Park</b>	Ouvert en L	29 x 48 x 14	2 murs	1350	Avec balcon	Individuelle	WiFi TV	Au mur
<b>Rockefeller</b>	Rectangle	24 x 17 x 14	2 murs, toiles	400	2 colonnes	Individuelle	WiFi	Au mur
<b>Upper Bay</b>	Carré	17 x 15 x 14	1 mur, toile	250	Sans colonne	Individuelle	WiFi	Au mur
<b>Salles exclusives au 3<sup>e</sup> étage, relié au CentrExpo Cogeco Drummondville, salles de bain privée</b>								
<b>Union Square</b>	Rectangle	29 x 27 x 8	Intérieure	785	Sans colonne	Individuelle	WiFi	Au mur
<b>Lower East Side</b>	Rectangle	16 x 13 x 8	Intérieure	200	Sans colonne	Individuelle	WiFi	Au mur
<b>Lower West Side</b>	Rectangle	16 x 13 x 8	Intérieure	200	Sans colonne	Individuelle	WiFi	Au mur
<b>Niveau Rez-de-chaussée, salle de bain publique</b>								
<b>Lobby</b>	Ouvert	12 x 24 x 16	1 mur	280	Banquette	Individuelle	WiFi TV	Au mur

## Capacité des salles

Nom de salles								
Montage*	Banquet 8	Demi-lune 6	Style école	En « U »	Carré	Conférence	Théâtre	Réception
<b>Big Apple</b>	144	108	90	50	60	54	250	250
<b>Red Apple</b>	96	72	60	30	35	32	160	140
<b>Green Apple</b>	48	36	30	20	25	24	105	100
<b>Central Park</b> Salle à AIRES OUVERTES	96	72	80				150	150
<b>Rockefeller</b>	32	24	20	15	18	18	45	35
<b>Upper Bay</b>	8	6	10	10	10	10	25	25
<b>Union Square</b>	64	48	36	26	36	24	105	90
<b>Lower East Side</b>	8	6		6	8	8	20	20
<b>Lower West Side</b>	8	6		6	8	8	20	20
<b>Lobby</b>								100

## Tarifification, Salles de réunion 2018

### VUE PANORAMIQUE MAJESTUEUSE DU 12<sup>e</sup> ÉTAGE

#### GREEN

JOURNÉE .....599\$

DEMI-JOURNÉE .....499\$

#### RED

JOURNÉE .....799\$

DEMI-JOURNÉE .....699\$

#### BIG APPLE

JOURNÉE .....1 099\$

DEMI-JOURNÉE .....999\$

#### ROCKEFELLER

JOURNÉE .....399\$

DEMI-JOURNÉE .....299\$

#### UPPER BAY

JOURNÉE .....299\$

DEMI-JOURNÉE .....199\$

#### CENTRAL PARK

EN EXCLUSIVITÉ .....899\$

AVEC BIG APPLE .....300\$

### SALLES SITUÉES À L'ÉTAGE DU CENTREXPO, AVEC ACCÈS INTÉRIEUR

#### UNION SQUARE

JOURNÉE .....399\$

DEMI-JOURNÉE .....299\$

#### LOWER EAST SIDE & LOWER WEST SIDE

JOURNÉE .....229\$

DEMI-JOURNÉE .....150\$

#### Incluant

- Assistance à la coordination logistique
- Montage de salle
- Stationnement gratuit
- Mur de projection réfléchissant
- Contrôle personnalisé de la température
- Appels locaux sans frais
- Internet haute vitesse
- Bloc-notes & crayons
- Station d'eau



*Ces tarifs sont sujets à changements en fonction des items reliés à chacun des évènements. Le tout se fait sans préavis !*

## Pause-Café

### SoHo

Café, thé & tisane ..... 3,99\$  
Pichet de jus d'orange

### Queens

Café, thé & tisane ..... 6,99\$  
Biscuits maison

### Bronx

Café, thé & tisane ..... 6,99\$  
Pain-Santé aux bananes et chocolat

### Brooklyn

Café, thé & tisane ..... 7,25\$  
Mini-viennoiseries

### New York

Café, thé & tisane ..... 3,50\$

### Manhattan

Pretzels ..... 5,99\$  
Barres tendres  
Jus, eau minérale, boissons gazeuses

### Tribeca

Pichet de Smoothie aux fruits ..... 6,99\$  
Biscuits chauds cuits sur place

### Empire State

Café, thé & tisane ..... 9,75\$  
Fromage doux  
Fruits frais tranchés  
Mini-viennoiseries

### Items à la carte

- Assortiment de boisson douces (par boisson) ..... 3,50\$
- Eau pétillante (par boisson)..... 3,50/5,50\$
- Pichet de jus d'orange ..... 10,00\$
- Grignotines (par personne) ..... 1.25\$

Prix indiqués par personne sauf indication contraire  
Prix sujets à changement sans préavis  
Aucun autre frais ne sera ajouté sur nourriture et boissons, taxes en sus  
Pour des raisons d'hygiène et salubrité, toute nourriture servie aux clients doit être jetée si non consommée sur place





# Boîte repas froide 2018

**Drummond Box #1 (végé).....18.99\$**

Variété de légumes croquants, sauce yogourt aux fines herbes  
Morceau de cheddar (20 gr) et raisins  
Salade composée au choix du chef  
Tortillas de verdure, hummus, Oka et canneberges  
Sucrierie du moment

**Drummond Box #2 (sans viande) .18.99\$**

Variété de légumes croquants, sauce yogourt aux fines herbes  
Morceau de cheddar (20 gr) et raisins  
Salade composée au choix du chef  
Baguette de légumes grillés, feta, olives Kalamata et hummus  
Sucrierie du moment

**Drummond Box #3.....18.99\$**

Variété de légumes croquants, sauce yogourt aux fines herbes  
Morceau de cheddar (20 gr) et raisins  
Salade composée au choix du chef  
Wrap de jambon fumé, sauce ranch, légumes croquants, verdure et fromage suisse  
Sucrierie du moment

**Drummond Box #4.....18.99\$**

Variété de légumes croquants, sauce yogourt aux fines herbes  
Morceau de cheddar (20 gr) et raisins  
Salade composée au choix du chef  
Guédille briochée au blanc de volaille, sauce à l'orange, radis marinés, salade de chou et échalotes queues vertes

**Drummond Box #5 ..... 18.99\$**

Variété de légumes croquants, sauce yogourt aux fines herbes  
Morceau de cheddar (20 gr) et raisins  
Salade composée au choix du chef  
Kaiser au porc effiloché, cornichons, sauce épicée à la salsa, fromage suisse et verdure  
Sucrierie du moment

**Drummond Box #6 ..... 18.99\$**

Variété de légumes croquants, sauce yogourt aux fines herbes  
Morceau de cheddar (20 gr) et raisins  
Salade composée au choix du chef  
Baguette de saucissons, chutney de figues et fromage suisse  
Sucrierie du moment

**Drummond Box #7 zéro allergènes 18.99\$**

**Sans Gluten, Sans lait, Sans noix, Sans poisson-fruits de mer, sans œufs, sans moutarde, sans soya**  
Variété de légumes croquants, trempette  
Morceau de cheddar SANS LACTOSE (20 gr) et raisins  
Salade composée au choix du chef  
Sandwich de poulet grillé, radis marinés, salade de chou William et échalotes queues vertes  
Sucrierie du moment

*Minimum de 6 invités  
3 boîtes repas d'une même variété*

*La boîte-repas froide est servie dans un contenant recyclable, compostable et fait au Québec.*



## Équipement Audio & Visuel TiMES 2018

ITEM	TARIF JOURNALIER
Projecteur LCD	99.99 \$
TV HD SmartTV 40po. pour conférence ou DVD TV 39po	99.99 \$
Système Audio Conférence * Polycom	69.99 \$
Micro à main sans fil	39.99 \$
Pied de micro	9.99 \$
Micro casque ou lavallière, sans fil	49.99 \$
Sonorisation existante (plafond) incluse Salles Big Apple et Central Park	
Haut-Parleurs (2) avec fil	19.99 \$
Connecteur Bluetooth pour sono intégrée ou haut-parleurs	5.99 \$
Écran de projection	prix selon taille requise
Lutrin de Base, Métal noir	19.99 \$
Lutrin présidentiel en verre transparent	49.99 \$
Chevalet	6.99 \$
Tableau à feuilles mobiles	15.99 \$
Tableau à feuilles mobiles Post-It	49.99 \$
Tableau effaçable blanc sur Chevalet (moyen)	10.99 \$
Tableau effaçable blanc sur Chevalet (grand)	24.99 \$
Rallonge électrique avec barre d'alimentation	4.99 \$
Cable VGA 50 pi.	10.99 \$
Splitter VGA	5.99 \$
Estrade 4 pi x 8pi, 12 po. de haut ( /panneau)	49.99 \$
<i>Équipement additionnel disponible, tarif sur demande seulement</i>	